



FABRICACION



Confíe en la tecnología SQL. Es seguridad, es futuro, es Internet.



El Módulo de Fabricación es una aplicación Cliente / Servidor mono-multiusuario, enlazada con la base de datos gestionada por Gestión5 SQL.

Características Generales.

Esta aplicación está diseñada para el control y seguimiento de productos compuestos, estableciendo procesos de escandallo e incorporando además de los productos o materia prima, otros elementos como Gastos, Mano de Obra, Tareas de máquinas, Gastos generales, manipulación etc.

Se pueden realizar dos tipos de fabricaciones:

Fabricación normal, es decir, componer un producto a partir de otros con todo detalle.

Fabricación por despiece o inversa, que es la obtención de elementos a partir de un compuesto (p.e. de un cerdo, obtener jamones, oreja, etc.

La asignación de Lotes y Caducidades y Gestión de Nos. de Serie, son elementos importantísimos para la **completa trazabilidad** de un producto, tanto de los productos terminados como de los productos empleados.

El **diseño** que se ha implantado contempla la gestión de: Diferentes niveles de composición.

Cursar órdenes de Fabricación desde un Pedido de Venta. Desglose en Ventas de la composición de un producto.

Control de Números de Serie tanto de elementos unitarios como del producto resultante.

Control de Lotes de materias primas y de productos terminados. Con fecha de Caducidad y Envasado.

Reservar stock opcional en el momento de cursar la orden de producción.

Composición en unidades o en % de participación en la composición. Establecer los formatos de fabricación en múltiplos de la unidad comercial.

Poder incluir Mano de Obra, Gastos, Máquinas, etc.

Obtención de Costo de Producción Prevista y Real.

Diseño propio de Modelos de Fabricación y Listados.

Envíos integrados en gestor de fax y Correo electrónico.

Control por Artículo del Almacén de Materia Prima y del producto terminado.

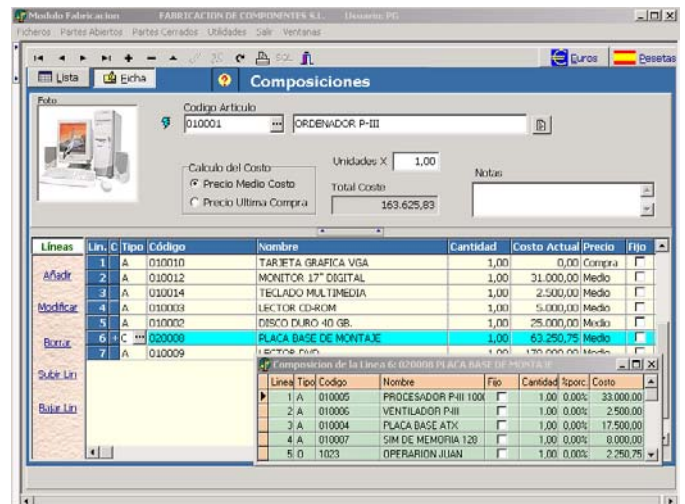
Descripción de COMPOSICIONES.

Para la realización de una fabricación es necesario tener definida la Configuración General de trabajo, Tipos de Elementos,

El sector de los fabricantes y mayoristas de informática son un ejemplo de usuarios con esta actividad.

El sector alimentario con control de caducidades y envasados o las industrias cárnicas por el despiece y de alimentación en general.

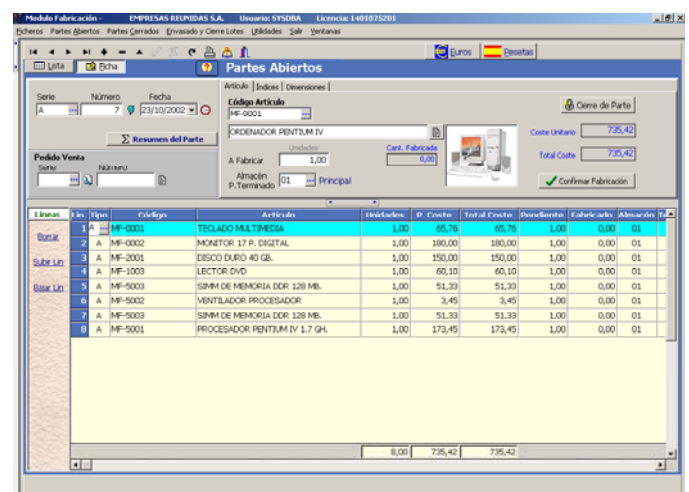
Elementos de Producción y Composiciones.



Ejemplo de composición de un Producto con cálculo de Coste unitario y compuesto de un nivel más de fabricación. (Placa Base).

LAS ORDENES DE FABRICACION (1)

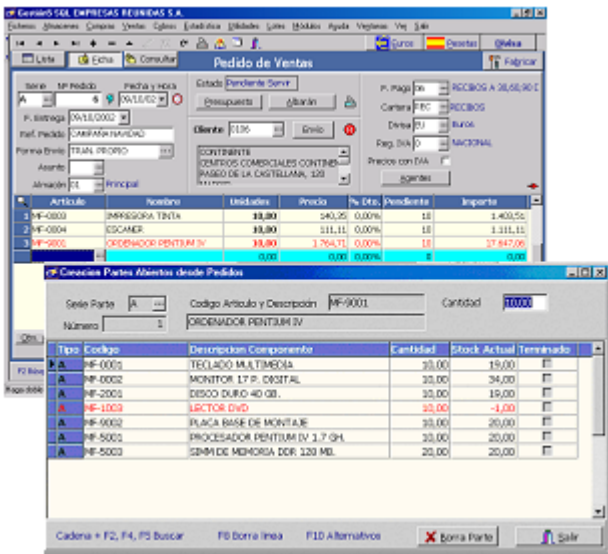
Los Partes de Fabricación pueden crearse de 2 formas: **Directamente desde Mantenimiento de Partes Abiertos** como una orden ejecutada directamente desde el Departamento de Producción.



Podemos hacer reserva de stock para una orden específica y cambiar, quitar o añadir componentes.

LAS ORDENES DE FABRICACION (2)

2. Desde un Pedido de Venta si han dado la orden de fabricación. En este segundo caso el departamento de Producción podrá saber a que Pedido y Cliente corresponde y la persona que ha encargado la orden podrá saber en que estado se encuentra la Orden de Fabricación.

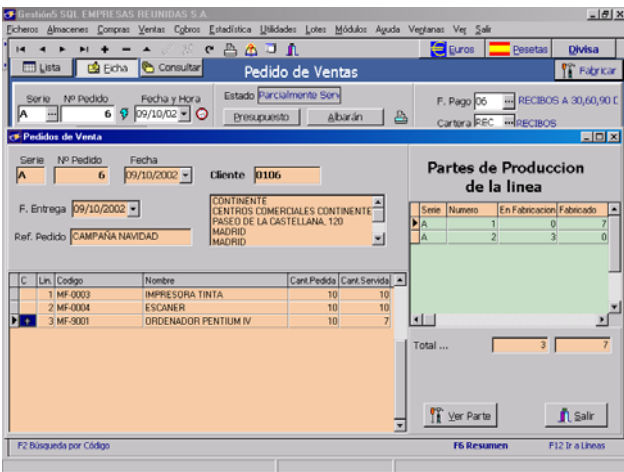


Cuando hacemos un pedido y existe una línea a fabricar aparece en color rojo. (Cuando esté totalmente fabricada aparecerá en Negro).

INTEGRACION CON PEDIDOS.

Tanto el Departamento de Producción como el de Ventas están informados a través de esta relación con la orden de Fabricación.

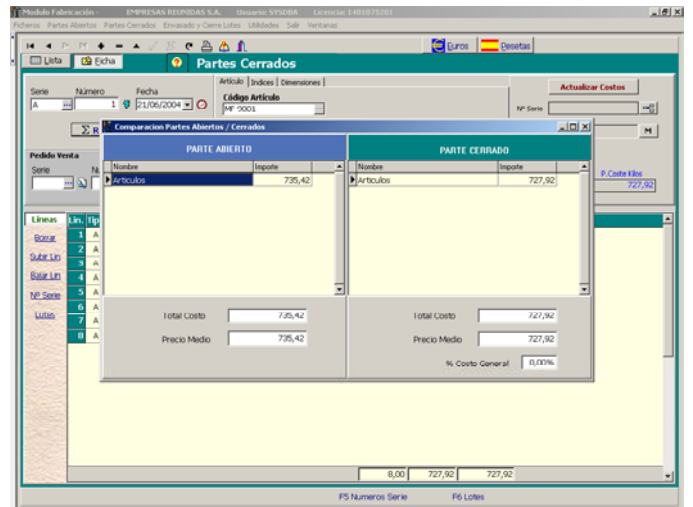
Desde el pedido podrá comprobar cómo está la orden cursada para este cliente.



Nos crea el parte abierto de fabricación y si de algún componente no hay stock, nos aparece en rojo, (Podemos buscar alternativos si queremos).

PARTES CERRADOS.

Actualiza el stock tanto de los productos terminados como de los materiales empleados. En este momento es cuando podemos introducir los Números de Serie o Lotes de aquellos productos obtenidos y los utilizados para la su elaboración.



Este proceso me actualizara los stock del almacén, si hubiera hecho reserva de stock me lo incrementaría en el stock actual y me lo quitaría del stock en fabricación.

Podemos imprimir Etiquetas de Códigos de Barras de los Números de Serie o Lotes Fabricados.

El programa nos calculará el coste previsto y el real producido en la Fabricación. Desviación de Costes

INFORMES DE FABRICACION.

Informe de Composiciones.

Informe de Partes Abiertos, pudiendo ver la cantidad a Fabricar y la cantidad en stock.

Informe de Fabricaciones Cerradas.

Posibilidad de obtener un informe de Costos/Beneficios sobre Tarifa.

Todos los informes son vistos por Pantalla, Impresora, E-mail, Fax, Word, Excel, PDF, HTML, JPG etc.

Utilidades de Informes y Formularios.

Libre definición de impresos y varios modelos por informe.

Informes públicos o privados.

Integra la dirección e-mail, el documento y el texto por defecto en un e-mail al que **tan solo hay que hacer click**.

Configuración General.



Se definen por empresa las características siguientes:

P&G Informática Tel. 902.11 11 05 www.gestion5.com Fax 969 232 706

Dpto. Comercial: comercial@pginformatica.es

Información de producto: info@pginformatica.es

Soporte Técnico: suporte@gestion5.com